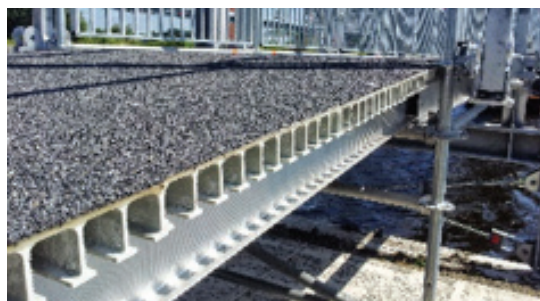


CS® DEKPLANK 55MM

- Onderhoudsarm
- Robuust en sterk
- Brandveilig (zelfdovend)
- Perfecte hechting slijtlaag
- Gunstige EMVI score
- Eenvoudige montage
- Sterk en stijf
- UV-bestendig



TOEPASSINGEN

Met de CS® dekplank is op modulaire wijze een dekconstructie op te bouwen. Zowel als vervanger van een bestaande dekconstructie als voor nieuwbouw projecten kan dit product ingezet worden. De CS® dekplanken kunnen aangebracht worden op hoofddragconstructies van o.a. bruggen, steigers en vlonders.

EIGENSCHAPPEN

De CS® dekplank is een licht, duurzaam en voordelig product. Doordat de dekplank toepasbaar is tot 1 meter overspanning tussen de hoofdliggers, kan er een flinke besparing gemaakt worden op het aantal nodige hoofdliggers. De kopse kant van de dekplank is open, afhankelijk van de toepassingsmethode kan dit fraai afgewerkt worden. CS is onderhoudsarm, brandveilig, UV-bestendig, bestand tegen chemicaliën en duurzaam.



TECHNISCHE EIGENSCHAPPEN

Het materiaal wat gebruikt wordt voor de CS® brugdekplank voldoet aan de Europese standaard E23 volgens EN13706. Dit houdt in dat het materiaal aantoonbaar de voorgeschreven karakteristieke technische waarden, zoals deze omschreven staan in de EN13706, haalt. De CS® brugdekplank is uitvoerig getest op de belastingen zoals deze omschreven staan in NEN-EN1991-2 voor fiets- en voetgangers. De conclusie is dat de plank toepasbaar is tot 1 meter overspanning tussen de liggers. Hierbij is ook rekening gehouden met de voertuigbelastingen.



CS® DEKPLANK

CS® dekplanken van Composite Structures zijn duurzaam, onderhoudsarm en voordelig. CS® dekplanken zijn gemaakt van vezel versterkt kunststof. De eigenschappen van CS® zijn perfect voor toepassingen in de openbare ruimte en zijn onderhoudsarm.

CRITERIUM	WAARDE	EENHEID
E-modules (buig-trek axiaal)	23.000	MPa
Dichtheid	1900	kg/m ³
Lineaire uitzettingscoëfficiënt	10	10 ⁻⁶ /K
Hardheid	50	Barcol
Waterabsorptie	0.7	%
Traagheidsmoment	2615500	mm ⁴
Weerstandsmoment	78970	mm ³
Massa (excl slijtlaag)	22.1	kg/m ²
Toepasbaar volgens E.C. max h.o.h liggers	1	m

ASSORTIMENT

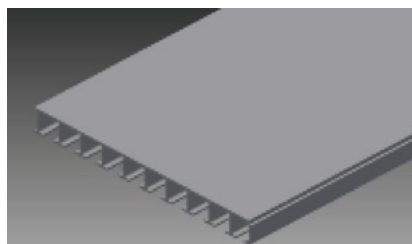
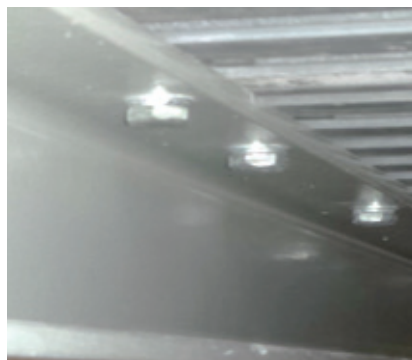
De CS[®] brugdekplanken worden doormiddel van pultrusie gemaakt. Standaard zijn planken met een lengte van 5 en 6 meter uit voorraad leverbaar. Op verzoek is elke willekeurige lengte te verkrijgen.

PRODUCT	AFMETING
CS [®] Dekplank	500 x 55 mm
Bevestigings-set	n.v.t.



MONTAGE

De montage wijze van het brugdek op de onderconstructie is afhankelijk van het type onderconstructie. Meestal zal het dek op een composieten, houten of stalen onderconstructie worden aangebracht. Hiervoor hebben wij montage voorschriften. Voor meer informatie zie www.compositestructures.nl.



BEWERKINGSVOORSCHRIFTEN.

CS[®] profielen zijn eenvoudig op maat te zagen. Wij adviseren voor op maat zagen diamant gereedschap te gebruiken. Voor het boren adviseren we tevens om diamant gereedschap te gebruiken echter is het materiaal ook met staalboren te bewerken.

Besteksomschrijvingen zijn te downloaden op
www.compositestructures.nl

COMPOSITE STRUCTURES

Duurzaamheidsring 320
4231 EX Meerkerk

T (0183) 359 416

E info@compositestructures.nl

I www.compositestructures.nl

Rek.nr. 172 065 712
K.v.K. 56646062
BTW nr. NL852234788.B01